

Abord extradural du sinus sigmoïde pour embolisation sélective : vers la fin de la dichotomie « chirurgie versus embolisation » dans la prise en charge des fistules dures de haut grade ?

A .LIHI¹ , C.GALLET¹ , H-D.FOURNIER^{1,2}, F.BERNARD^{1,2}.

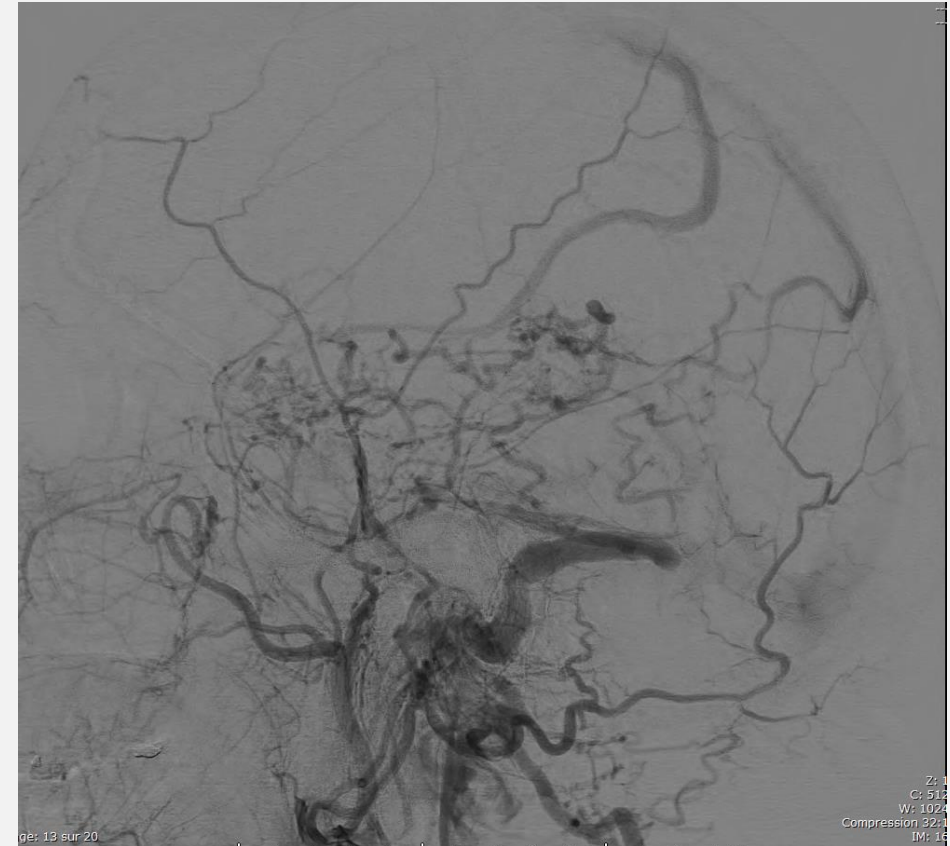
¹Département de neurochirurgie, CHU Angers, 49100 Angers.

²Laboratoire d'anatomie, faculté de médecine d'Angers, 49100 Angers.

14 Octobre 2020
Congres de la SFNC
Saint-Malo

INTRODUCTION

- Fistules arterio veineuses dures (FAVD):
Shunt artérioveineux dans l'épaisseur de la dure mère
- FAVD de **haut grade** : présence d'un reflux veineux cortical →
risque hémorragique élevé
- Prise en charge : exclusion du pied de la veine
- Options thérapeutiques :
 - Traitement endovasculaire
 - Traitement chirurgical



Cognard C et al. JNNP 1998

Kan X. et al Int. J. Med. Sci. 2018

Tonetti DA. et al. World Neurosurg. 2017

Bernard F. et al. Interdisciplinary Neurosurgery 2017

PROBLÉMATIQUE

- Occlusion de la FAVD :

→ Abord artériel : nécessitant la fermeture de toutes les artéριοles afférentes (*risque d'occlusion incomplète ++*)

→ Exclusion du pied de la veine.

... thrombose rétrograde du nidus et des artéριοles afférentes

- Traitement endovasculaire : 1^{ère} intention

- Particularité des fistules du sinus dural :

Le pied de la veine = sinus

Modifications hémodynamiques responsables de thromboses veineuses

→ Echec du micro cathétérisme

Borden JA. et al. JNS 1995

Brown RD. et al. Mayo Clin Proc 2005

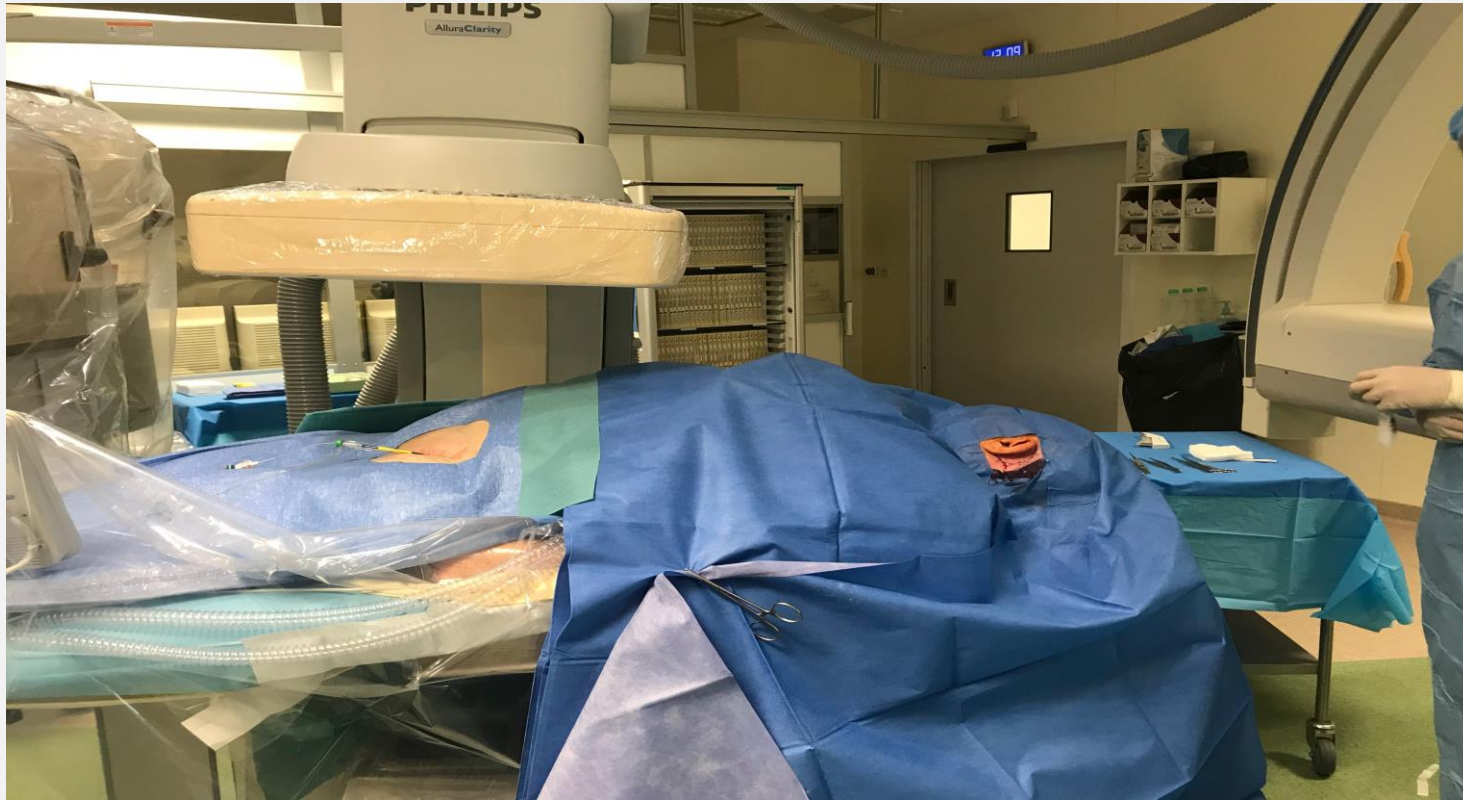
Collice M. et al. Neurosurgery 2000

Shi ZS et al. JNS 2013

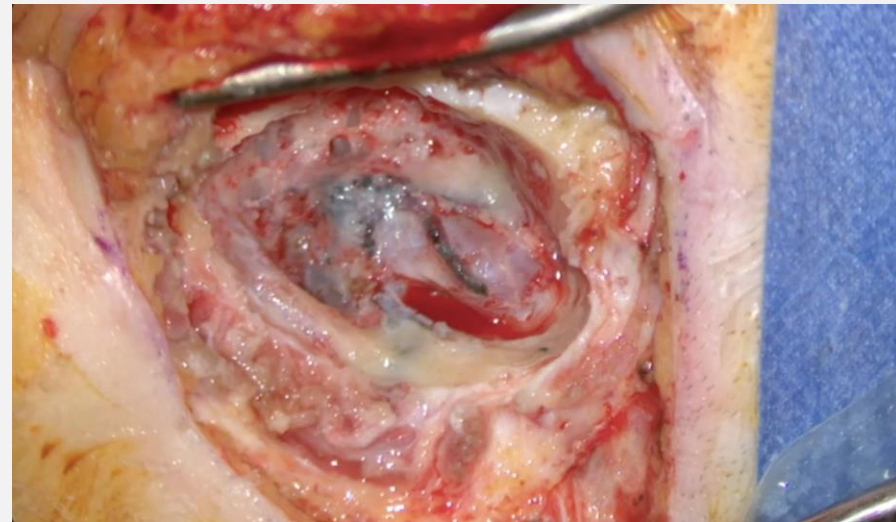
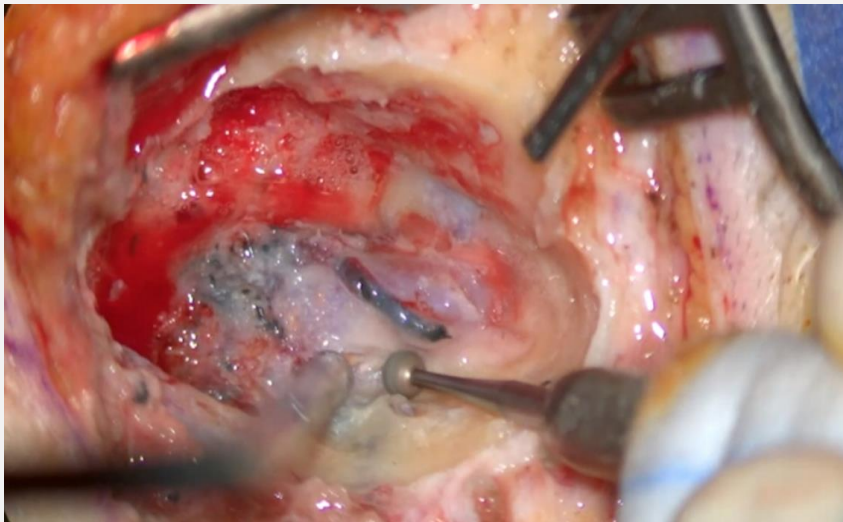
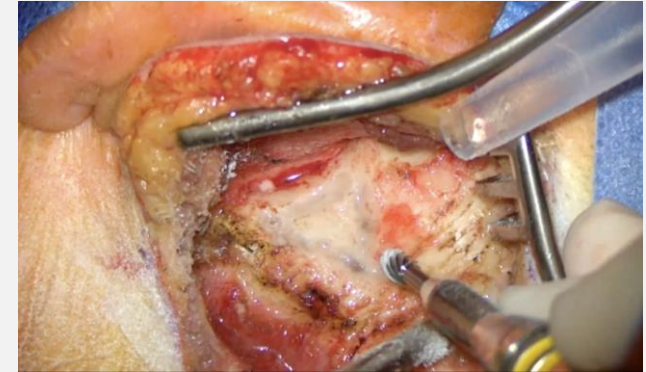
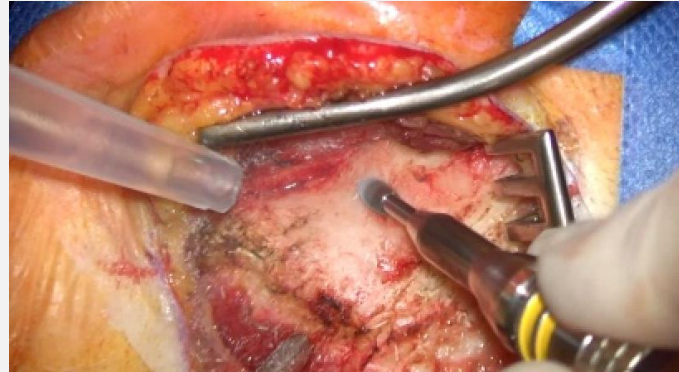
Bernard F. et al. Interdisciplinary Neurosurgery 2017

PRISE EN CHARGE COMBINÉE

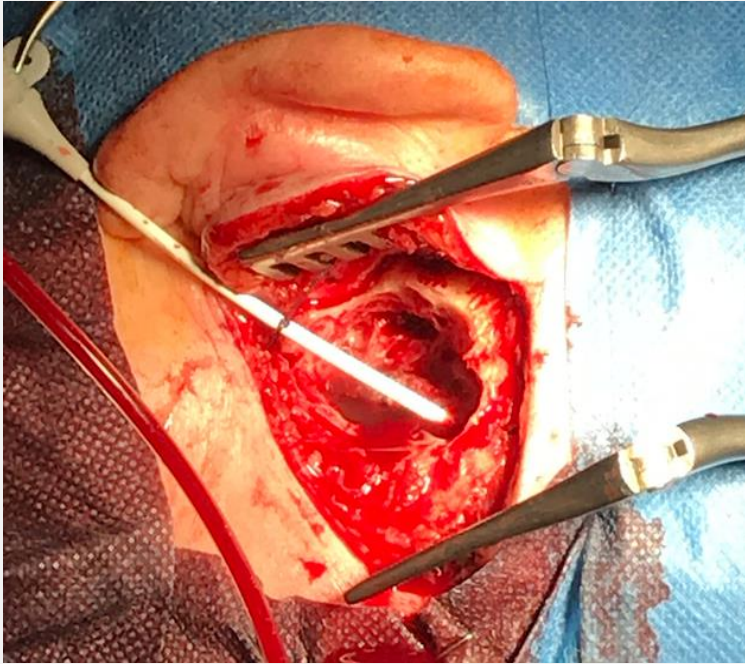
Abord chirurgical permettant une ponction directe transveineuse



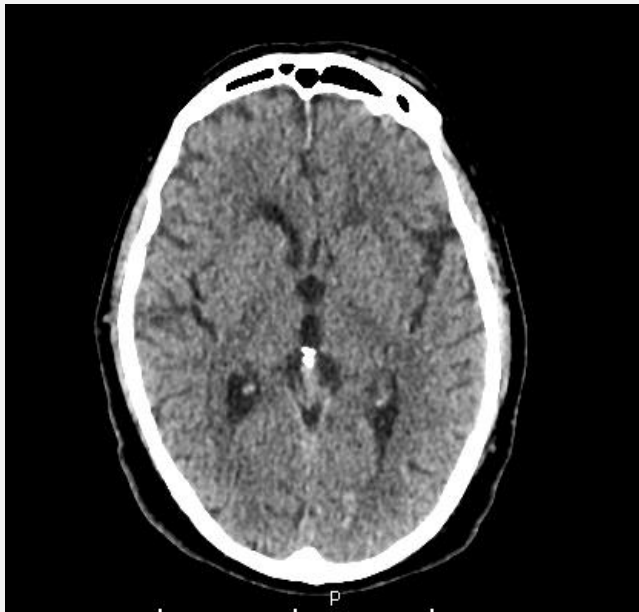
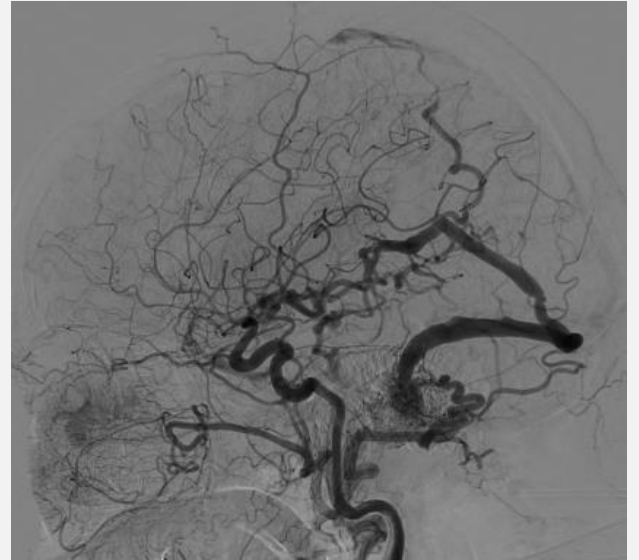
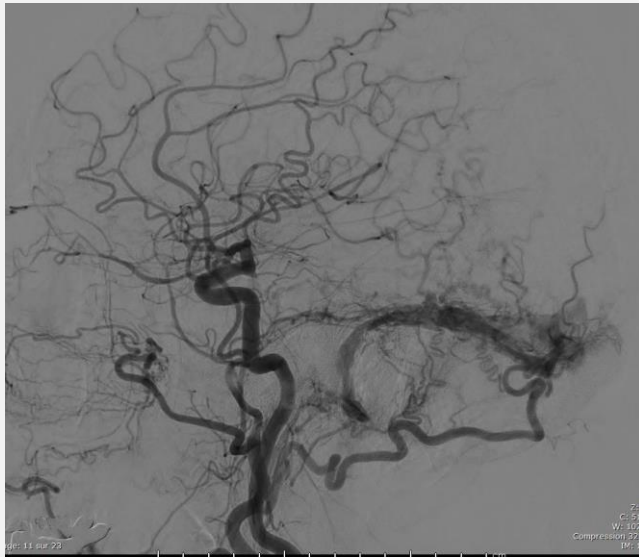
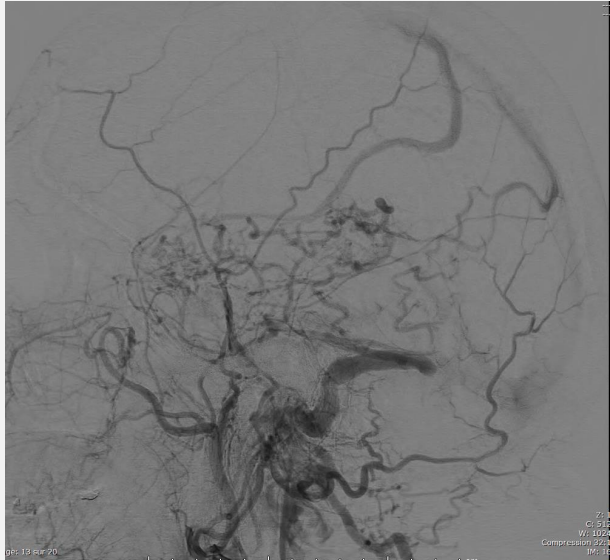
I / EXPOSITION DU SINUS



2/ PONCTION ET EMBOLISATION

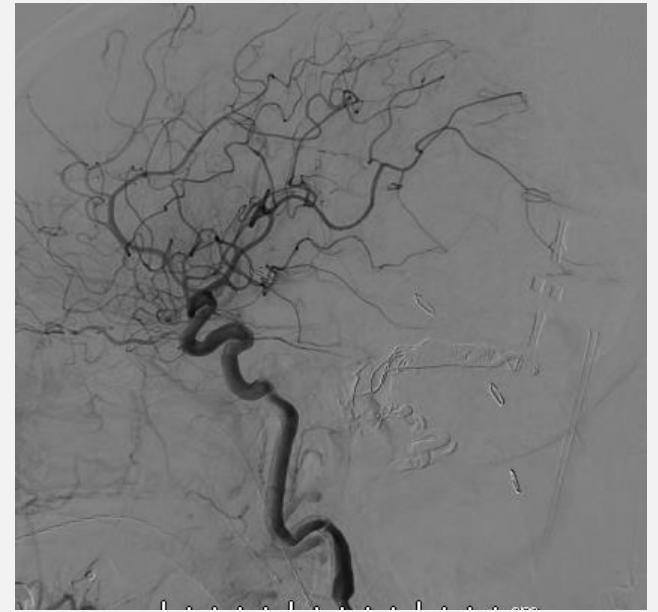
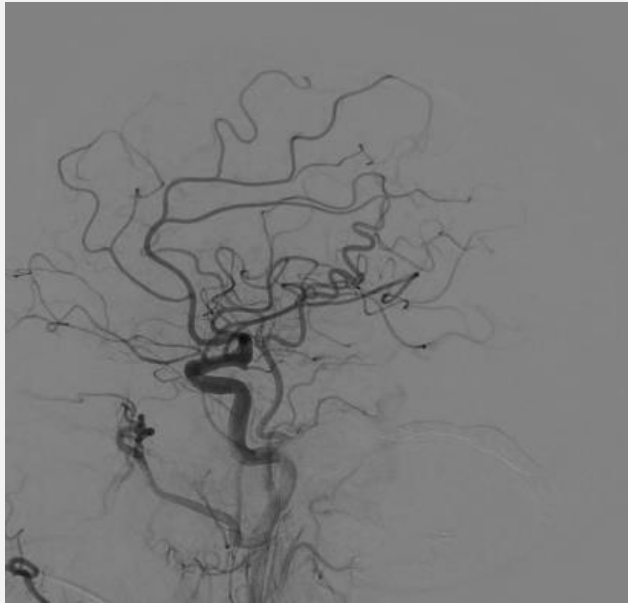
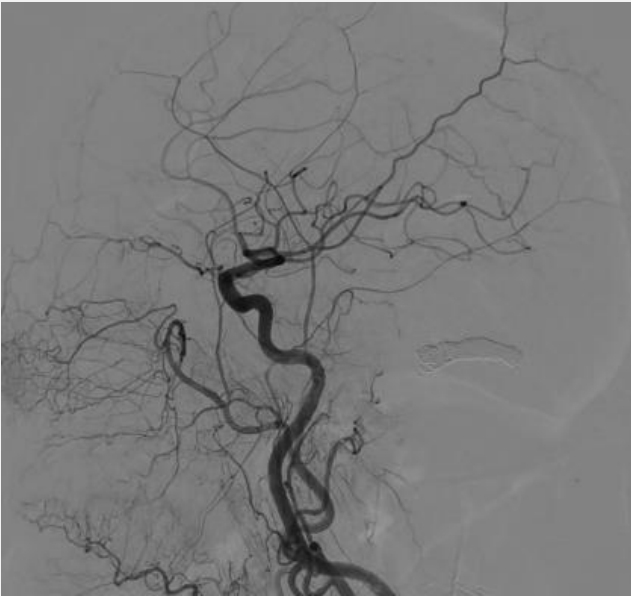


NOTRE SÉRIE



NOTRE SÉRIE

- ✓ Tous les patients ont bénéficié d'une exclusion complète de la fistule.
- ✓ Aucune complication post opératoire.
- ✓ Amélioration des signes neurologiques systématique
- ✓ Contrôle à long terme



CONCLUSION

FAVD à reflux veineux cortical : risque hémorragique et vital ++

Indication à une exclusion complète formelle

Si sinus dural cathétérisme parfois impossible

→ Approche combinée :

- Faisabilité technique
- Excellents résultats
- Nécessite une étude détaillée des imageries pré opératoires et une collaboration étroite avec l'équipe de neuroradiologie

MERCI POUR
VOTRE
ATTENTION