



# Drainages sous-dural et sous-galéal dans la chirurgie des hématomes sous-duraux chroniques

*Dr Jean LEFEBVRE*

*Service de Neurochirurgie, CHU Pontchaillou, Rennes*

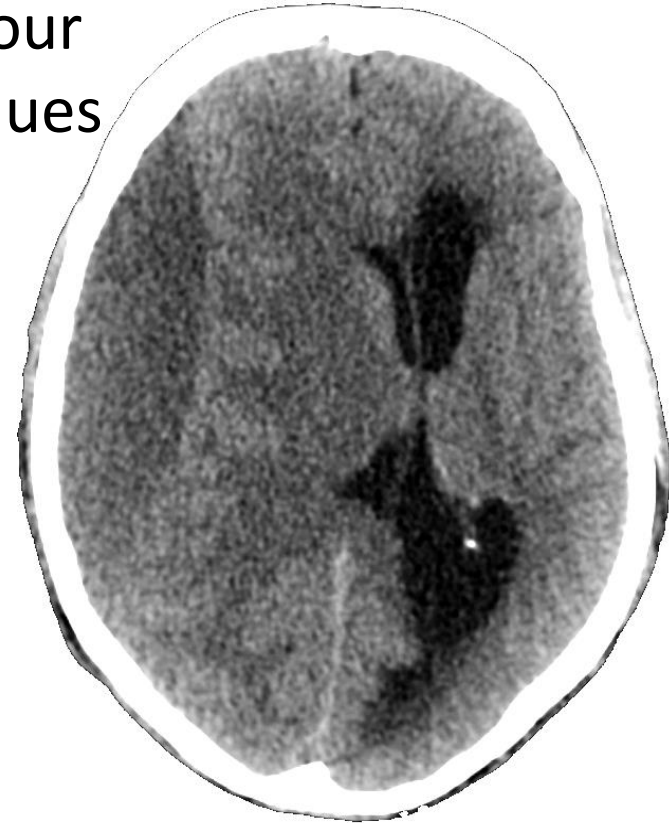
*Congrès de la Société Française de Neurochirurgie*

*Saint-Malo, 14 octobre 2020*

# Contexte

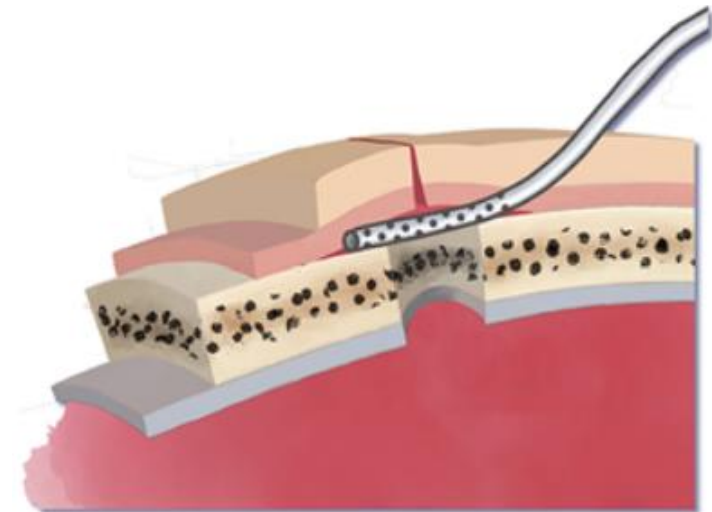
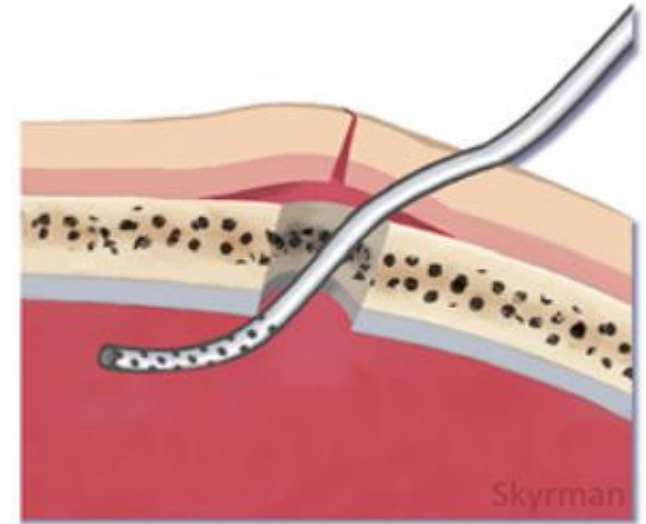
- Plusieurs techniques chirurgicales pour les hématomes sous-duraux chroniques (HSDc) et plusieurs techniques de drainage.

1. Twist-drill
2. Trou de trépan
3. Mini-craniotomie (tréphine)



# Contexte

- Drainage :
  - sous-dural (DSD) : +/- en contact avec le cortex cérébral
  - sous-galéal (DSG) : facile, pas de contact avec le cortex cérébral



# Contexte

- Taux de récurrence post-opératoires différents.
- Taux de complications différentes.
- Pas de données sur ces taux concernant DSD vs DSG dans les mini-craniotomies.





# Méthode

- Etude rétrospective sur trois ans consécutifs (2016, 2017 et 2018) avec inclusion de tous les patients opérés d'un HSDc par mini-craniotomie.
- Création de deux groupes selon le drainage utilisé par le chirurgien : drain sous-dural vs drain sous-galéal.
- Evaluation :
  - du taux de récurrence par groupe
  - du taux de complications



# Résultats

- 219 patients : 119 avec DSD et 100 avec drain DSG, groupes homogènes.
- Récidives : 15,1% dans le groupe DSD et 16% dans le groupe DSG ( $p=0,88$ ).
- Complications :
  - toutes confondues : 34,4% groupe DSD vs 17% groupe SGD ( **$p=0,02$** )
  - crises comitiales post opératoires : 9,2 groupe DSD vs 2% groupe SGD ( **$p=0,03$** )



# Résultats

- Autres résultats :
  - durée d'intervention moins longue dans le groupe SGD (34 min vs 44 min, **p<0,01**)
  - séjour post opératoire plus court dans le groupe SGD (6,2 jours vs 7,9 jours, **p=0,04**).
- Pas de différences sur la mortalité post-opératoire ou sur la récupération post-opératoire à moyen ou long terme (échelles : Glasgow Outcome Scale et modified Rankin Scale).



# Conclusion

- Résultats en faveur du DSG :
  - Moins de complications post opératoires avec
  - Taux de récurrence équivalent au DSD et
  - Résultats cliniques équivalents au DSD à moyen et long terme





# Drainages sous-dural et sous-galéal dans la chirurgie des hématomes sous-duraux chroniques

*Dr Jean LEFEBVRE*

*Service de Neurochirurgie, CHU Pontchaillou, Rennes*

*Congrès de la Société Française de Neurochirurgie*

*Saint-Malo, 14 octobre 2020*